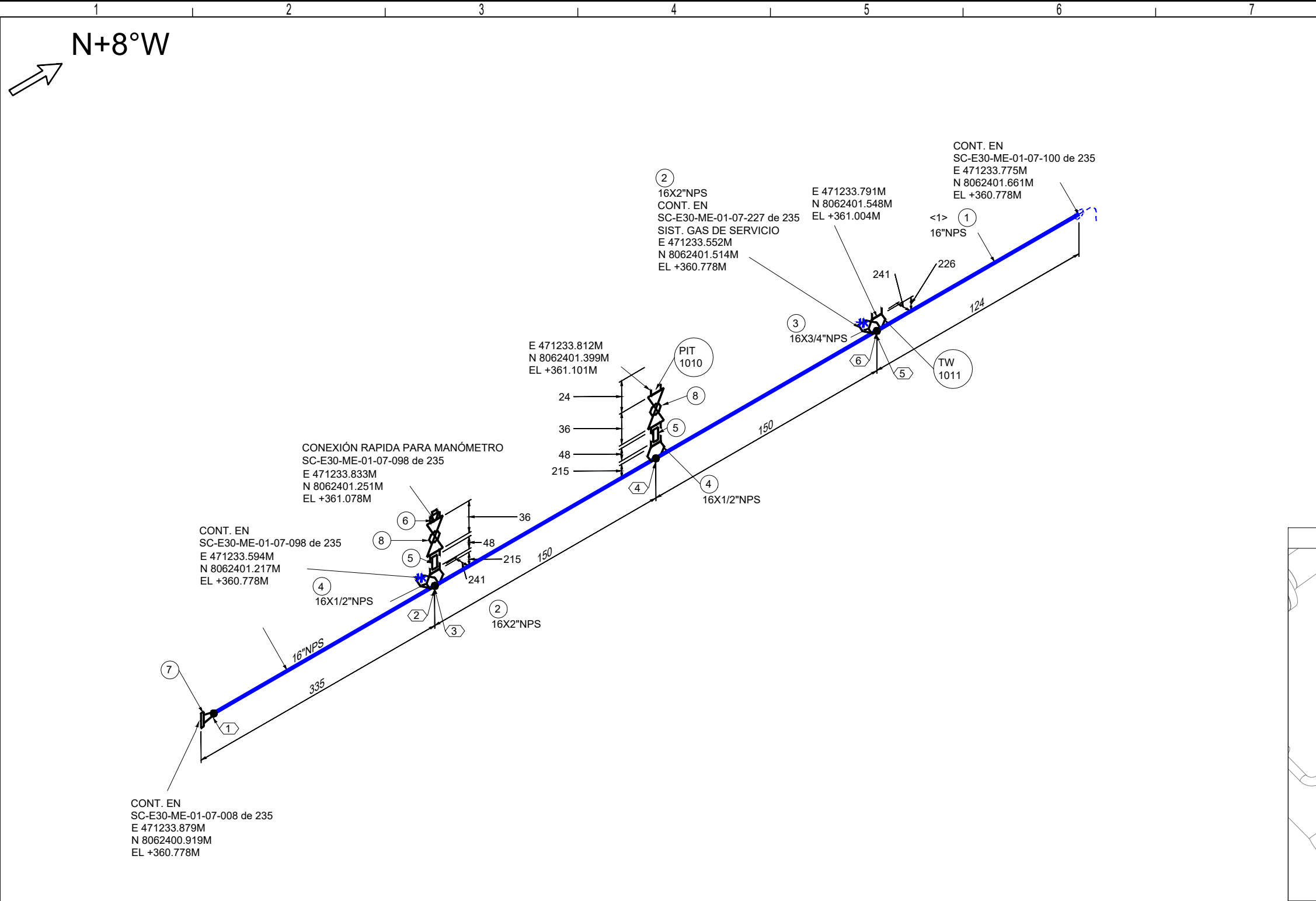
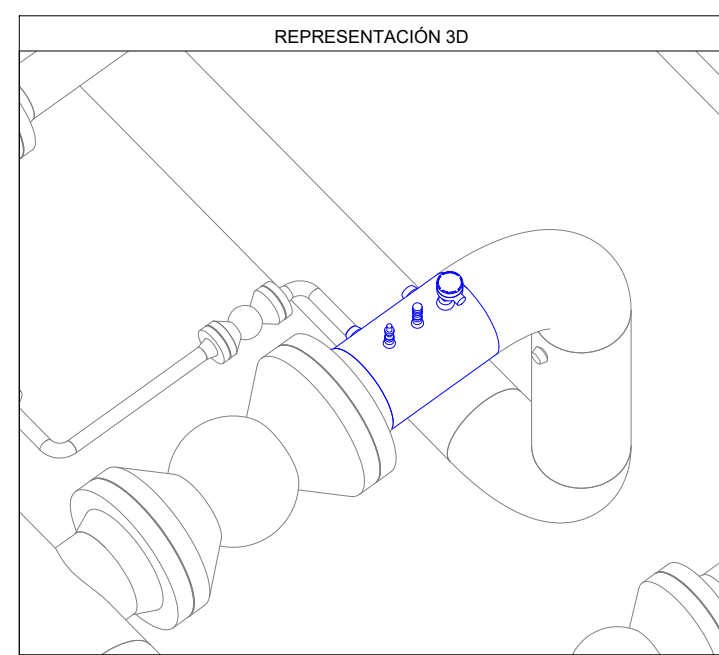


F
E
D
C
B
A



LISTA DE MATERIALES				
No.	TAM. [pulg]	DESCRIPCIÓN	CANT. [mm][pza]	
1	16	TUBERÍA SIN COSTURA, ASTM A-106 GR. B, SCH. 80, ASME B36.10, BW.	574 mm	
2	16X2	WELDOLET, ASTM A-105, SCH 80, ASME B16.9 / MSS SP-97	2	
3	16X3/4	THREDOLET, ASTM A-105, 3000#, ASME B16.11 / MSS SP-97	1	
4	16X1/2	THREDOLET, ASTM A-105, 3000#, ASME B16.11 / MSS SP-97	2	
5	1/2	NIPLE HEXAGONAL, ASTM A-106 GR. B, 3000#, NPT. (48 MM LG)	2	
6	1/2	TAPÓN HEXAGONAL, ASTM A-105, 3000#, ASME B16.11, NPT	1	
7	16	BRIDA WN/RF, ASTM A-105, SCH. 80, 600#, ASME B16.5	1	
8	1/2	VÁLVULA BOLA, PASO TOTAL A PRUEBA DE FUEGO, MSS SP-84 / API 6D / API 6F, 3000 PSI, CUERPO Y BOLA ASTM A-105 Gr. WCB, NPT.	2	

LISTA DE CORTE				
PZA.	TAM.	LONG.	EXT. 1	EXT. 2
<1>	16"	574	BISELADO	BISELADO



Av. Doble Vía a la Guardia, Km. 3½, entre 4to y 5to Anillo
+591-3-3529270
+591-3-3523713
<http://www.bolinter.com>
bolinter@bolinter.com

Presión de Diseño: 1480 Psig
Temp. de Diseño: 100° F

Pintura: Si ☒ No ☐ Aislación: Si ☐ No ☒ END: 100% Servicio: Gas de Proceso

SIMBOLOGÍA

	Tub. Nueva Aérea		Continuación de Línea		Ítem		Nº Juntas
	Tub. Nueva Ent.		Sentido de Flujo		Instrumento		Indicador
	Tub. Exist. Aérea		Sentido de Flujo		Instrumento		Indicador
	Tub. Exist. Ent.		Sentido de Flujo		Instrumento		Indicador
	Junta Soldada		Cambio de Condición Aérea/Enterrado		Instrumento		Indicador
	Junta Enchufe		Cambio de Condición Aérea/Enterrado		Instrumento		Indicador
	Junta Roscada		Cambio de Condición Aérea/Enterrado		Instrumento		Indicador

NOTAS GENERALES

1. Medidas en Milímetros a Menos que se Especifique lo Contrario.

2. Código de Diseño ASME B31.8.

YPFB TRANSPORTE S.A.

GERENTE DE PROY.: Ivan Meneses

REVISOR 1: Jafeth Acha

REVISOR 2: Felix Zarate

REVISOR 3: Walter Escobar

CONTRATISTA

GERENTE DE PROY.: Franklin Argandoña

REVISOR 1: Wilbert Mendez

REVISOR 2: Jorge Togo

REVISOR 3: Rudy Monasterio

02/Sep/24	R. Mendoza	R. Monasterio	J. Togo	F. Argandoña	1	Conforme a Obra	Bolinter Ltda.	
03/Sep/23	B. Sandóval	R. Monasterio	W. Chávez	F. Argandoña	0	Aprobado para Construcción	Bolinter Ltda.	
FECHA	DIBUJO	Calidad	Técnico	REVISOR	APROBÓ	REV.Nº	DESCRIPCIÓN	EMPRESA

Transporte S.A.

Proyecto: Ingeniería y Construcción para el proyecto Estación de Compresión Colpa Fase I

Título del Plano: Isométrico 16"-0.844-B-(G-6)-1020 Sistema Gas de Proceso PIT-1010

Ubicación: **Colpa - Belgica (SCZ)**

Etapas: Conforme a Obra

Código: SC-E30-ME-01-07-099 de 235

Formato: Tabloide: 279 mm x 432 mm